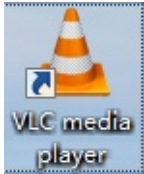


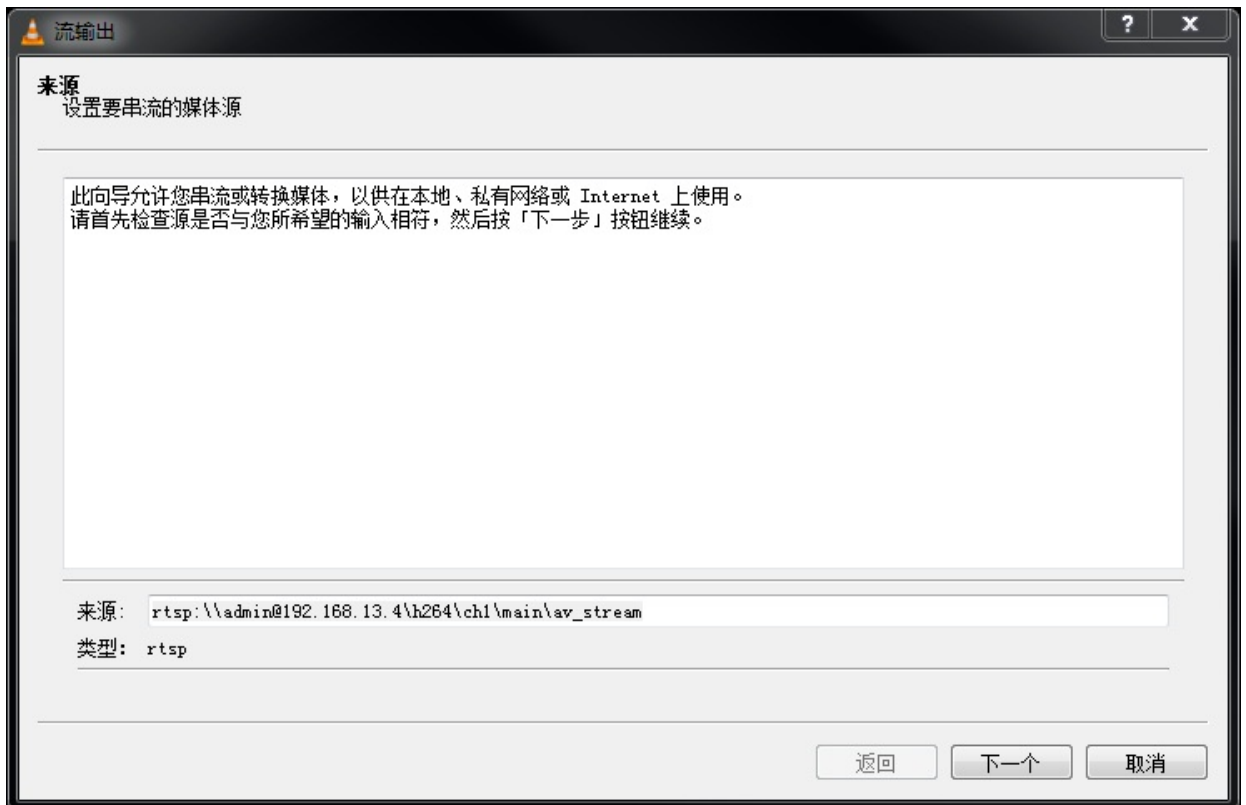
Rtsp 视频流转换说明

一、下载安装 VLC

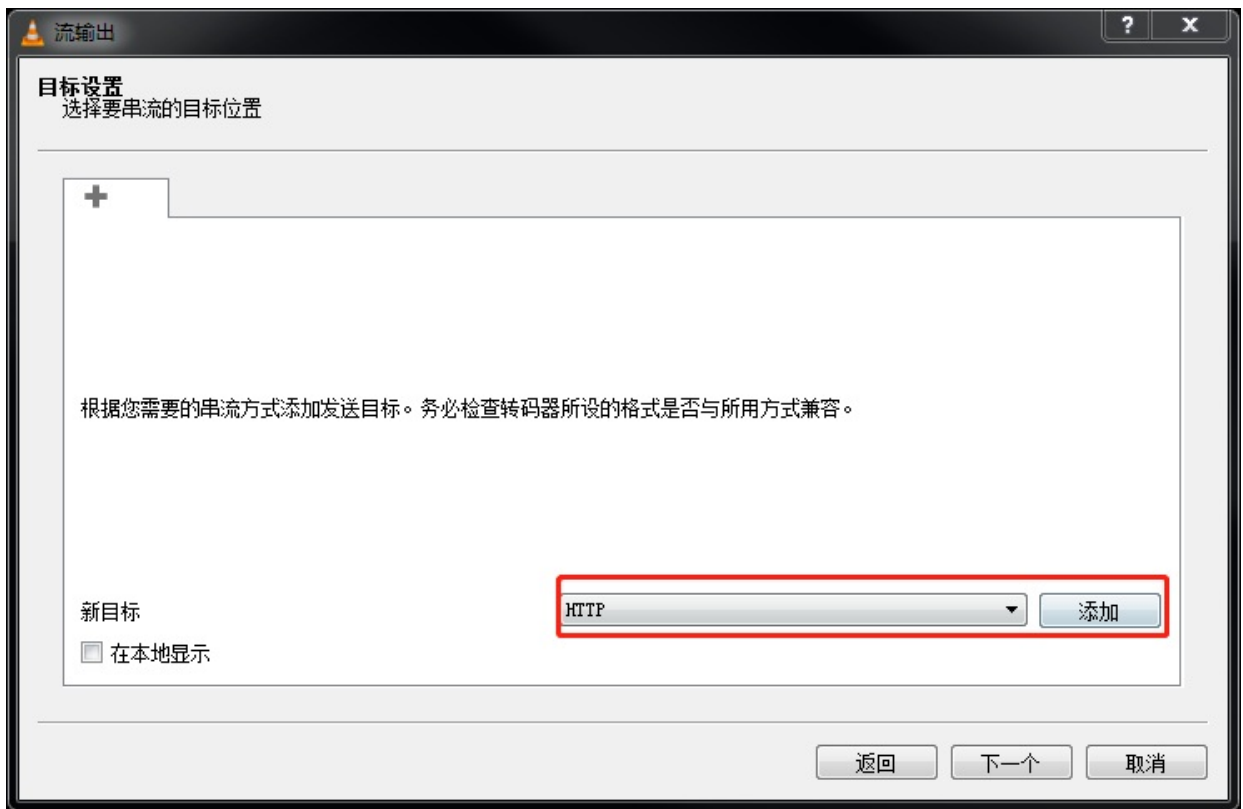


二、配置

1、打开 VLC 软件 媒体->流->网络->串流来源 输入 rtsp 视频地址

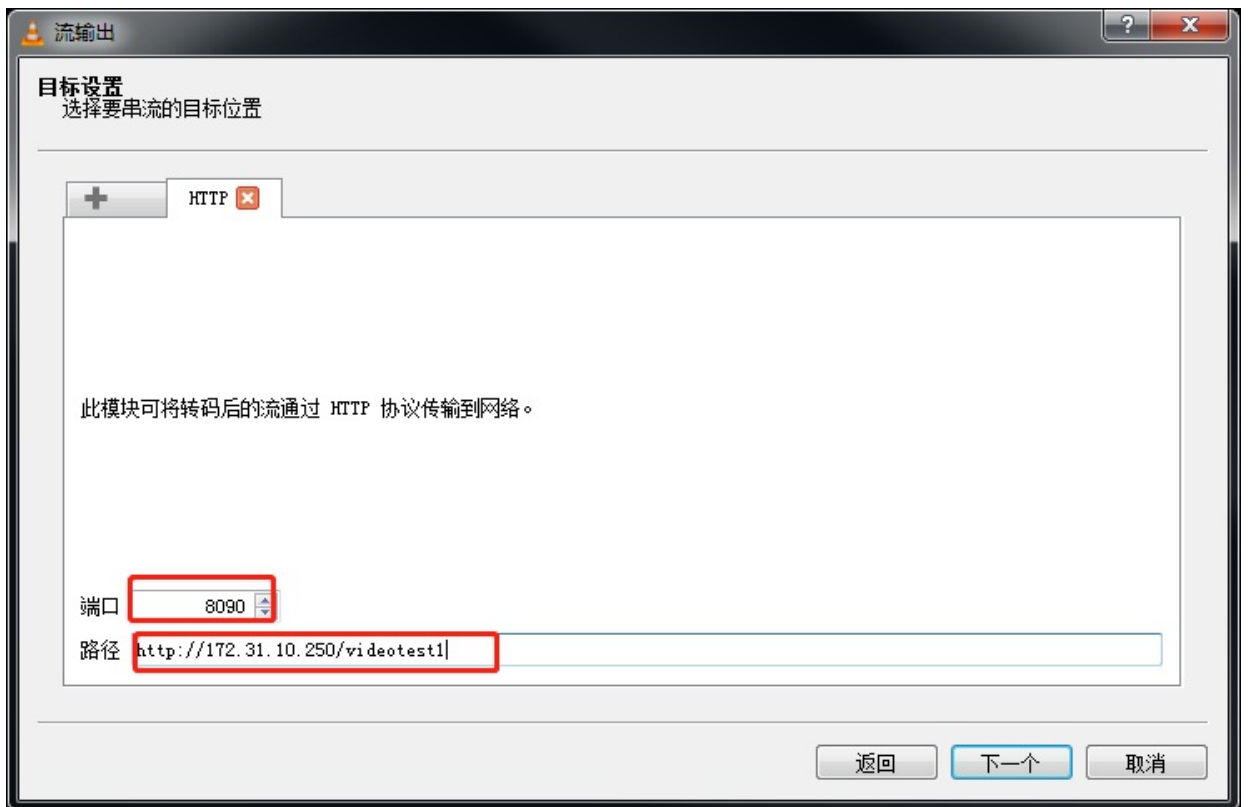


点下一个进入目标设置选择 http 点击添加

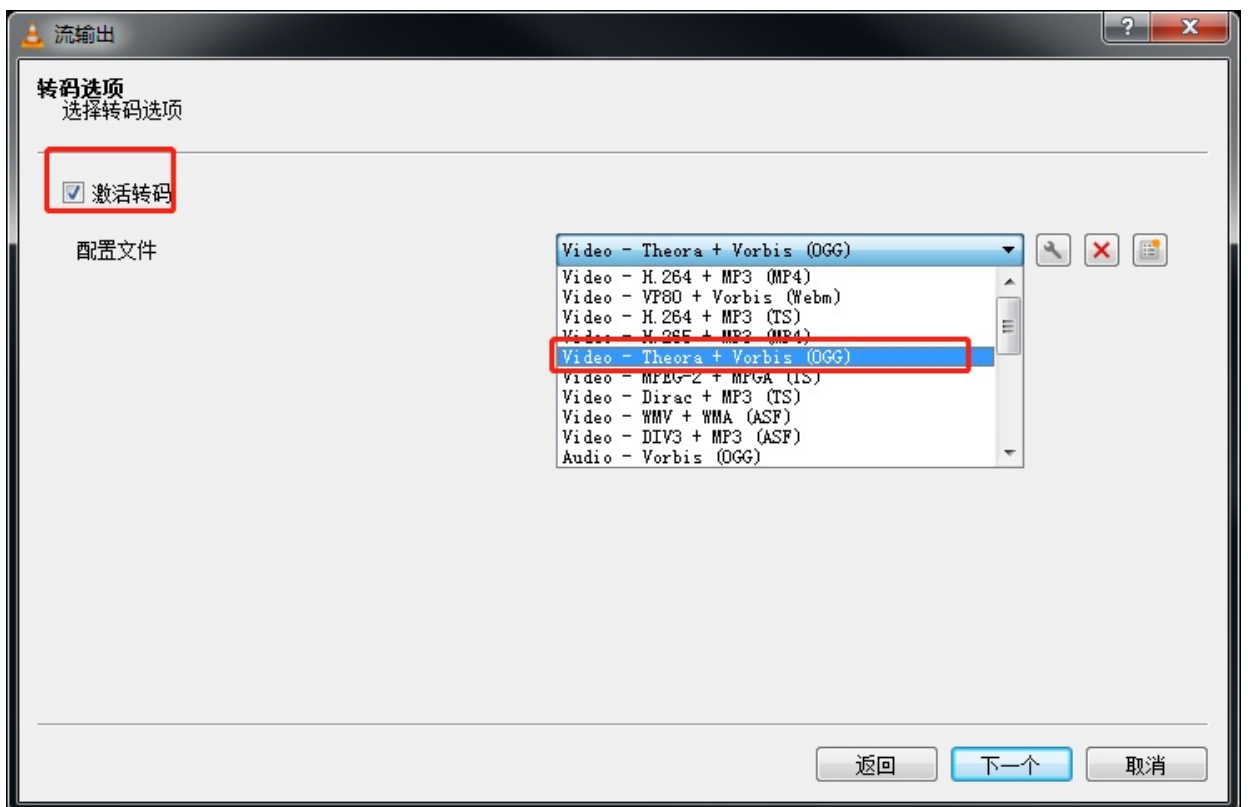


点下一个进入转码选项 选择要串流的目标位置

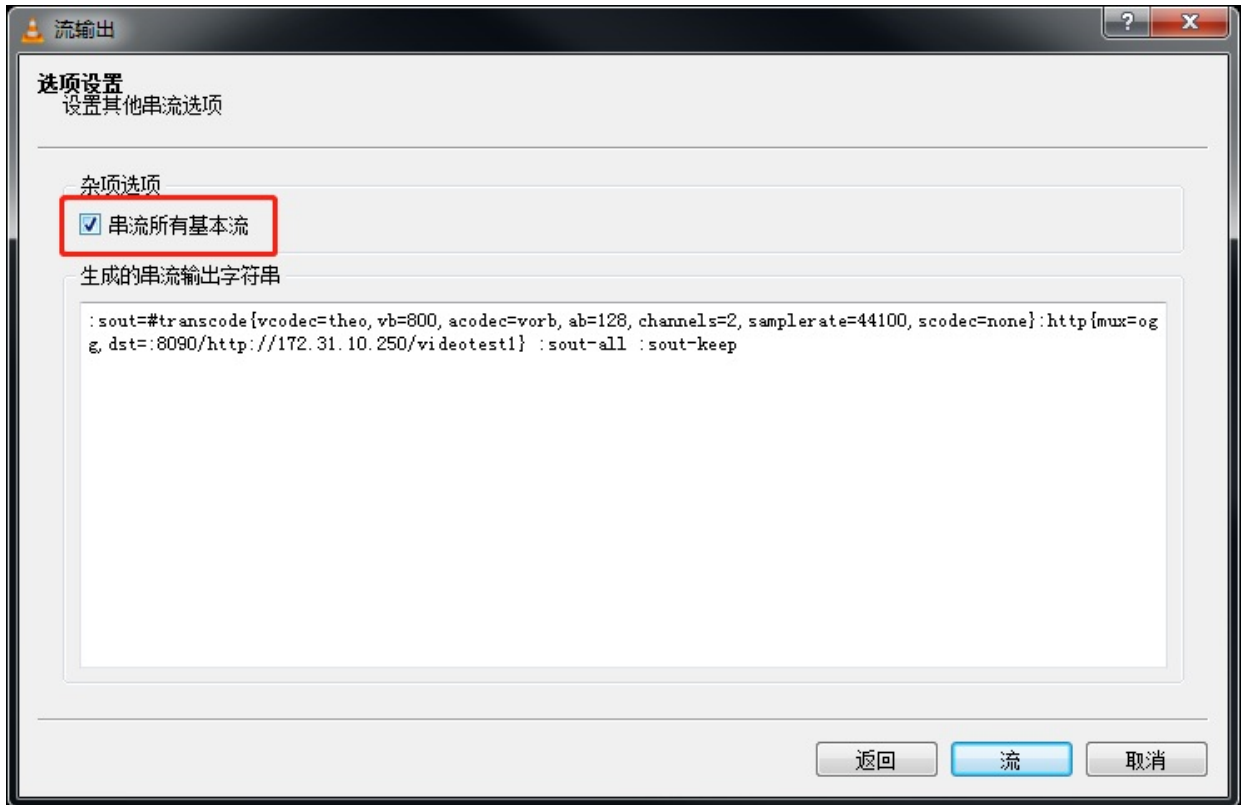
设置一个未启用的端口，路径为本地 IP



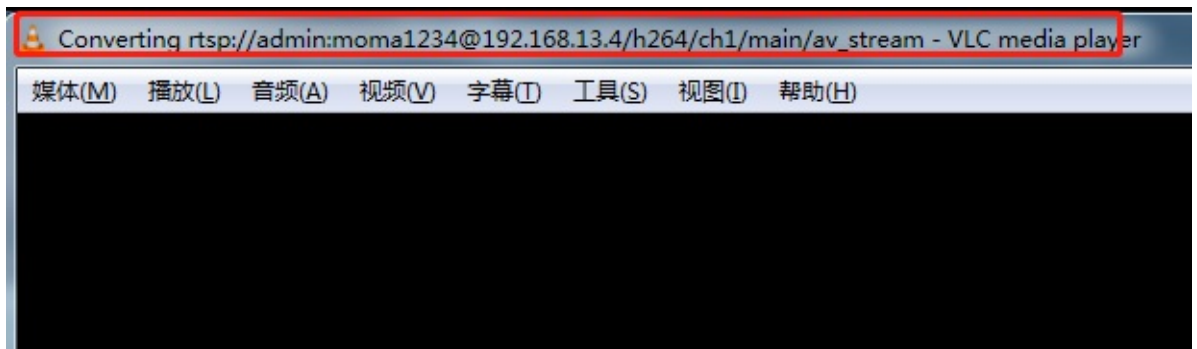
点下一个进入选择转码选项 勾选激活转码 选择相应的视频格式



点下一个进入设置其他串流选项 勾选串流基本流



点击流出现以下画面 恭喜你已经转化成功

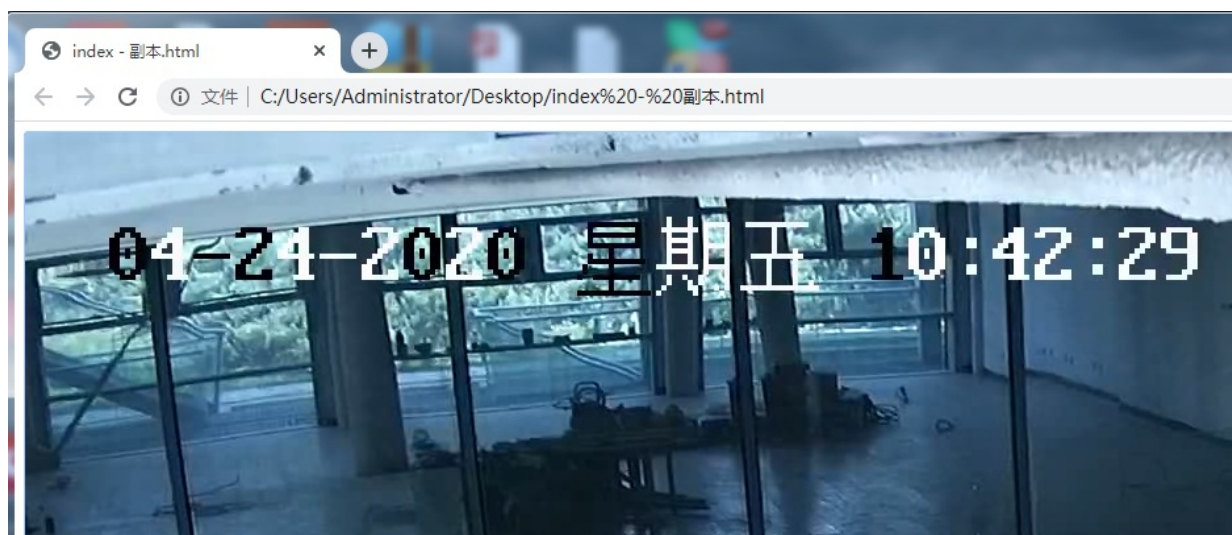


验证转化

新建 html 文件，代码如下： IP 端口换成自己的

```
<!DOCTYPE HTML>  
  
<html>  
  
<body>  
  
  <video src="http://172.31.10.250:8089/test" controls="controls">  
  
    your browser does not support the video tag  
  
</video>  
  
</body>  
  
</html>
```

用支持 H5 的浏览器打开，出现监控画面



附主流 IP 摄像头地址说明

海康:

rtsp://username:password@ip:port/Streaming/Channels/通道号 02 (1 主码流, 2 子码流)

大华:

rtsp://username:password@ip:port/cam/realmonitor?channel=1&subtype=0

说明:

username: 用户名。例如 admin。

password: 密码。例如 admin。

ip: 为设备 IP。例如 10.7.8.122。

port: 端口号默认为 554, 若为默认可不填写。

channel: 通道号, 起始为 1。例如通道 2, 则为 channel=2。

subtype: 码流类型, 主码流为 0 (即 subtype=0), 辅码流为 1 (即 subtype=1)。